



S Y M F O N I A F O R T E

ROZLICZENIA MIĘDZYOKRESOWE KOSZTÓW

PODRĘCZNIK UŻYTKOWNIKA

Finanse i Księgowość forte
dla WINDOWS™



Powielanie w jakiegokolwiek formie całości lub fragmentów podręcznika bez pisemnej zgody firmy MATRIX.PL SA jest zabronione.

Copyright © 1993-2005 MATRIX.PL SA. Wszelkie prawa zastrzeżone.

All Rights Reserved.

Windows jest znakiem towarowym firmy Microsoft Corporation.

Microsoft®SQL Server™ jest znakiem towarowym firmy Microsoft Corporation.

Adobe, Acrobat, Acrobat Reader, Acrobat Distiller są zastrzeżonymi znakami towarowymi firmy Adobe Systems Inc.

Opracowanie i skład: MATRIX.PL SA

Wydanie II

Warszawa III, 2005

Spis treści

Wstęp	1
Rozpoczęcie pracy	1
Cykl życia planu	3
Przygotowanie programu do pracy	4
Wprowadzanie do RMK istniejących rozliczeń międzyokresowych.....	4
Tryby pracy RMK.....	4
Tryb tworzenia	5
Tryb przeglądania.....	5
Sortowanie	5
Kolory używane w trybie przeglądania.....	5
Tworzenie nowego planu RMK.....	5
Modyfikowanie istniejącego planu	7
Zatwierdzanie planów rozliczeń	8
Odblokowanie planu rozliczeń	9
Rozliczanie rat	9
Eksport i wydruk danych	10

Wstęp

Program **ROZLICZENIA MIĘDZYOKRESOWE KOSZTÓW** jest dodatkowym modulem rozszerzającym standardową funkcjonalność programu **SYMFONIA[®] FINANSE I KSIĘGOWOŚĆ forte**, przeznaczonym do wygodnego tworzenia planów rozliczeń kosztów, a następnie aktywowania kosztów w okresach sprawozdawczych zgodnie z przyjętym planem. Moduł może być również zastosowany do rozliczania przychodów.

Rozliczenie kosztów międzyokresowych następuje w oparciu o stawki okresowe stałe lub stawki okresowe zmienne, zależnie od woli użytkownika. Podstawą do rozliczania kosztów jest plan rozliczeń, generowany przez program na podstawie parametrów podanych przez użytkownika. Ten plan można modyfikować dodając lub usuwając okresy i modyfikując kwoty poszczególnych rat.

Za pomocą **RMK** można sprawnie zarządzać istniejącymi planami. W trybie przeglądania wyraźnie widać, które raty zostały już rozliczone, jaki jest bilans otwarcia na początek roku oraz ile zostało do rozliczenia. Wszystko to sprawia, że program **RMK** jest wygodnym narzędziem tworzenia i kontroli rozliczeń kosztów.



Program nie modyfikuje danych źródłowych pobieranych z programu **SYMFONIA[®] FINANSE I KSIĘGOWOŚĆ forte**. Jediną zmianą jaką program **RMK** dokonuje w danych programu finansowo-księgowego jest zapisanie do bufora nowego dokumentu z dekretacją kolejnej raty wynikającej z planu rozliczeń.

Moduł pozwala:


- tworzyć plany (tzn. automatycznie wyznaczać kolejne raty) rozliczeń z uwzględnieniem liczby rat, interwału czasowego pomiędzy sąsiednimi ratami, okresem pierwszej raty, rozksięgowaniem kwoty raty na wiele kont;
- rozliczać (tzn. wystawiać dokumenty z dekretacją na kontach) uprzednio wyznaczone raty;
- modyfikować plan rozliczeń;
- przeglądać i drukować plany w różnych konfiguracjach.

Rozpoczęcie pracy



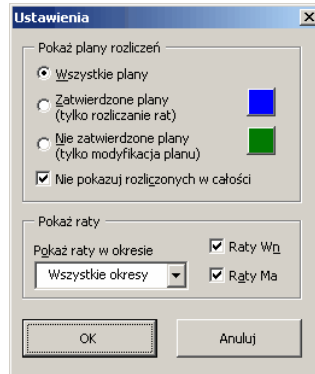
*Aby uruchomić program **ROZLICZENIA MIĘDZYOKRESOWE KOSZTÓW** należy:*

- uruchomić program **SYMFONIA[®] FINANSE I KSIĘGOWOŚĆ forte**
- z menu **VBA** wybrać polecenie **Otwórz dokument SBC**;
- w otwartym oknie wskazać i otworzyć katalog **SBC_FK**;
- z katalogu **SBC_FK** wybrać plik **Rozliczenia międzyokresowe kosztów.sbc**;
- wybrać przycisk **Open**.

Program można również uruchomić wybierając ikonę  umieszczoną na aktywnym desktopie (więcej na temat aktywnego desktopu można znaleźć w pliku pomocy **mxfkvba.chm** dostępnym z programu **SYMFONIA[®] FINANSE I KSIĘGOWOŚĆ forte**).

Jeżeli uruchamiasz program po raz pierwszy otwarte okno nie będzie zawierało żadnych planów rozliczeń.

Aby wybrać parametry wyświetlania planów rozliczeń należy kliknąć przycisk **Ustawienia**.



Rys-1 Ustawienia.

Można zaznaczyć konkretne pola, w zależności od tego czy istnieje potrzeba przeglądania wszystkich planów, planów zatwierdzonych, czy też nie zatwierdzonych. Można również ograniczyć wyświetlaną listę zaznaczając pole **Nie pokazuj rozliczonych w całości**.

Z rozwijanej listy należy wybrać okres za jaki mają być wyświetlone raty. Obok należy zaznaczyć czy mają być to raty Wn, Ma, czy też obie jednocześnie.

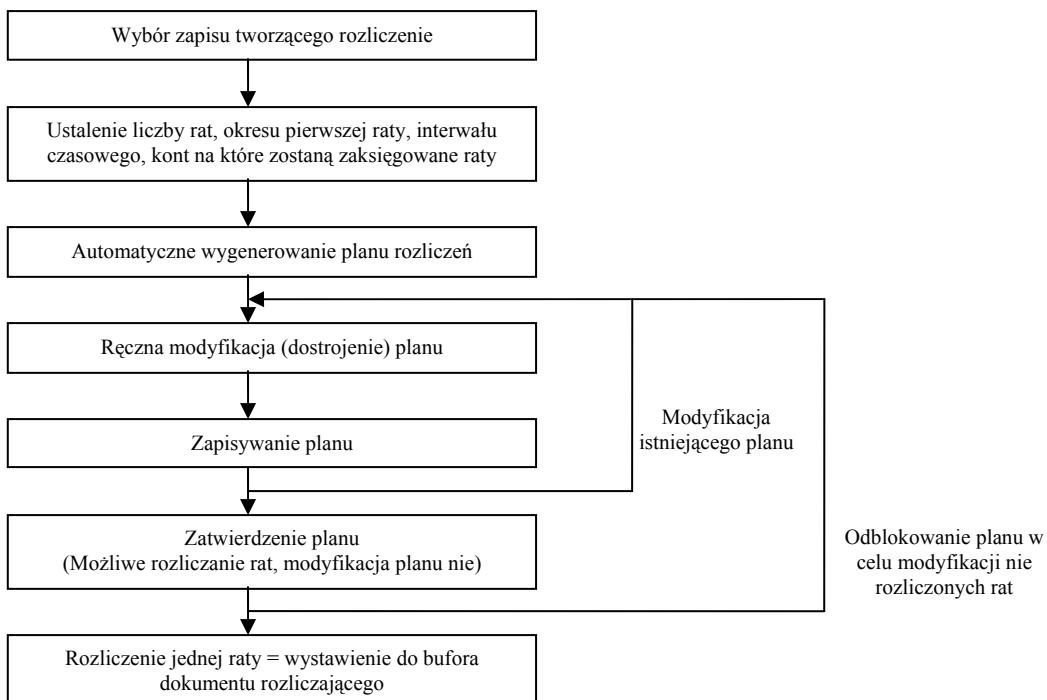
Po wybraniu parametrów zostanie otwarte okno **Rozliczenia międzyokresowe kosztów**. Okno przedstawia tabelkę, w której wiersze to poszczególne plany rozliczeń.

Konto / Nr ewid.	Nr. dokum.	Kwota	Korekta	Wn BO	Ma BO	Wn 2002-01	Ma 2002-01	Wn 2002-02	Ma 2002-02	Wn 20
640										
FVZ 97	166/2002	3995,57		3995,57						
641										
FVZ 167	2/2002	1800,00		1800,00						
FVZ 340	18/2002	1500,00		1500,00						
Suma zaznaczo...		0,00	0,00							
Suma wszystkich		7 295,57	0,00	7295,57	0,00					

Rys-2 Okno Rozliczenia międzyokresowe kosztów.

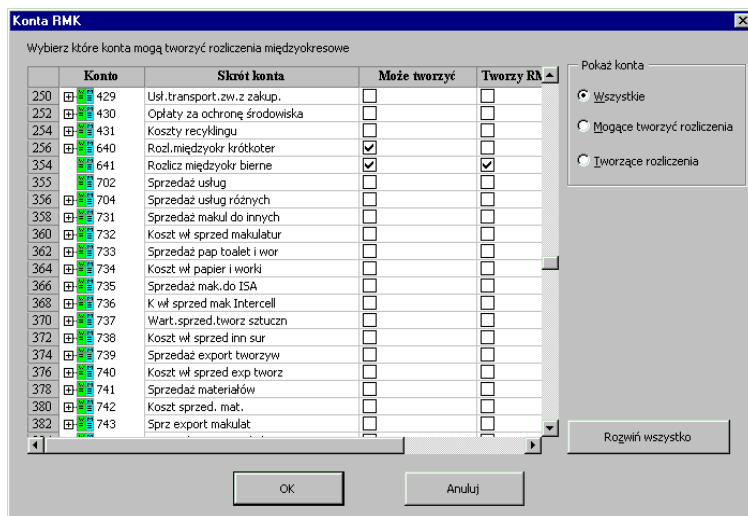
Cykl życia planu

Poniższy schemat przedstawia działanie programu od przygotowania planu po wystawianie rat.



Przygotowanie programu do pracy

Pierwszą czynnością, którą należy wykonać to ustalić, które konta będą mogły tworzyć rozliczenia. W tym celu należy wybrać przycisk **Konta RMK** i z listy kont wskazać odpowiednie konta. Tylko z tych kont, w toku dalszej pracy programu, zostaną wybrane poszczególne zapisy, które będzie można rozliczać w czasie. W oparciu o wybrane zapisy będzie można przygotować plany rozliczeń kosztów w czasie.



Rys-3 Wybór kont, które mogą tworzyć rozliczenia.

Część **Może tworzyć** jest edytowalna. Należy zaznaczyć tutaj pola, przy tych kontach, które mogą tworzyć rozliczenia. Część **Tworzy RMK** spełnia tylko funkcję informacyjną. Jeżeli pole jest zaznaczone oznacza to, iż wskazane konto tworzy już rozliczenie.

Wprowadzanie do RMK istniejących rozliczeń międzyokresowych

Po pierwszym uruchomieniu okna RMK najprawdopodobniej zajdzie potrzeba zaimportowania istniejących rozliczeń międzyokresowych, tak aby nie prowadzić operacji rozliczania rat w dwóch niezależnych miejscach. Zależnie od tego czy kwoty przeznaczone do rozliczeń w czasie pochodzą z dokumentów wprowadzonych na konta bieżącego roku obrotowego czy też z lat poprzednich, należy zastosować nieco inną procedurę uzupełniania danych. Dokładny opis procedur znajduje się w dokumencie **Przygotowanie do pracy RMK.rtf**, dostępnym z menu **Pomoc**, polecenie **Dokumentacja**.

Tryby pracy RMK

Po wybraniu kont tworzących rozliczenia lub mogących tworzyć rozliczenia można przystąpić do tworzenia lub przeglądania planów rozliczeń.

Tryb tworzenia

Tryb tworzenia uruchamiany jest przyciskiem **Tworzenie**. Służy on do tworzenia nowego rozliczenia RMK. W trybie tym struktura drzewa zawiera fragment planu kont (tylko te konta, które tworzą RMK) oraz na ostatnim poziomie drzewa zapisy na tych kontach. Nowe rozliczenie RMK tworzy się dla wybranego zapisu. Zapis ten nazywany jest od tej pory zapisem tworzącym rozliczenie RMK (plan rozliczeń). Kwota tego zapisu będzie rozliczana w kolejnych ratach. Suma kwot wszystkich rat musi równać się kwocie zapisu tworzącego.

W trybie tworzenia możliwe są również modyfikacje ustalonego wcześniej planu rozliczeń, np. wówczas, gdy w wyniku korekty zapis tworzący RMK ulegnie zmianie.

Tryb przeglądania

Tryb przeglądania uruchamiany jest przyciskiem **Przeoglądanie**. Służy on do obejrzenia planu rozliczeń, zmodyfikowania tego planu oraz do rozliczania poszczególnych rat. W tym trybie okno pokazuje drzewo planu kont oraz na ostatnim poziomie drzewa zapisy tworzące rozliczenia wraz z ratami. Każdy plan rozliczeń może znajdować się w jednym z dwóch stanów:

- zatwierdzony (zablokowany do edycji) lub
- odblokowany.

Sortowanie

Zarówno w trybie przeglądania jak i tworzenia istnieje możliwość posortowania zapisów w ramach jednego konta. Możliwe jest sortowanie wg:

- numeru ewidencyjnego;
- numeru (nazwy) dokumentu;
- kwoty;
- daty dokumentu.

Aby posortować dane należy dwukrotnie kliknąć myszką w nagłówek odpowiedniej komórki.

Kolory używane w trybie przeglądania

W trybie przeglądania plany oznaczane są różnymi kolorami. Na zielono oznaczane są plany nie zatwierdzone, a na niebiesko plany zatwierdzone. Raty rozliczone, dla których wystawiono dokument księgowy, oznaczone są kolorem czerwonym.

Tworzenie nowego planu RMK

Aby stworzyć nowy plan rozliczeń, po wskazaniu kont mogących tworzyć rozliczenia, należy wybrać przycisk **Tworzenie**, a następnie **Nowy plan**. Zostanie otwarte okno **Kryteria tworzenia rat**.

Kryteria tworzenia rat

Liczba rat: 12 Wysokość raty: 500,00 zł / 12 = 41,67 zł

Miesiąc pierwszej raty: wrzesień 2003

Raty co: 1 miesięcy

Treść zapisów rozliczających: Prenumerata

Zaokrąglenie w: pierwszą ratę

Konta rozksięgowania jednej raty

procentowo

wagowo

kwotowo

	%	Konto	Kwota
0	25,00	501	10,42
1	15,00	502	6,25
2	30,00	503	12,50
3	30,00	504	12,50
0	100,00	Pozostało	0,00


Dodaj

Usuń

Anuluj << Wstecz Dalej >>

Rys-4 Tworzenie nowego planu – krok pierwszy.

W kolejnych polach należy wpisać liczbę rat (po wpisaniu program automatycznie wyliczy wysokość raty), miesiąc i rok pierwszej raty (rat może być wiele stąd możliwość wyznaczenia planu RMK od wybranego miesiąca), co ile miesięcy będą płatne raty, treść zapisów rozliczających i zaokrąglenia.

W tabelce w polu konto, klikając na  można przejść do planu kont i wskazać na które konto ma być rozksięgowana rata. Raty można rozksięgować na wiele różnych kont. W tym celu należy wybrać przycisk **Dodaj**. Za jego pomocą można dodać nowe rozksięgowanie (rozbicie) jednej raty.

Przycisk **Dalej>>** umożliwi przejście do okna **Jednostkowy plan rozliczeń**, gdzie możliwe jest automatyczne wygenerowanie rozliczenia.

Jednostkowy plan rozliczeń

Całkowita kwota do rozliczenia: 5000,00 zł


Miesiąc	Kwota	Konto	Treść zapisu
marzec - 2003	416,63	506	Prenumerata
(zapis)	416,67	506	Prenumerata
kwiecień - 2003	416,67	506	Prenumerata
(zapis)	416,67	506	Prenumerata
maj - 2003	416,67	506	Prenumerata
(zapis)	416,67	506	Prenumerata
czerwiec - 2003	416,67	506	Prenumerata
(zapis)	416,67	506	Prenumerata
lipiec - 2003	416,67	506	Prenumerata
(zapis)	416,67	506	Prenumerata
sierpień - 2003	416,67	506	Prenumerata
(zapis)	416,67	506	Prenumerata
wrzesień - 2003	416,67	506	Prenumerata
(zapis)	416,67	506	Prenumerata
październik - 2003	416,67	506	Prenumerata
(zapis)	416,67	506	Prenumerata
listopad - 2003	416,67	506	Prenumerata
(zapis)	416,67	506	Prenumerata
grudzień - 2003	416,67	506	Prenumerata
(zapis)	416,67	506	Prenumerata
styczeń - 2004	416,67	506	Prenumerata
(zapis)	416,67	506	Prenumerata

Pozostało do rozliczenia: 0,00 zł

Anuluj << Wstecz Zakończ

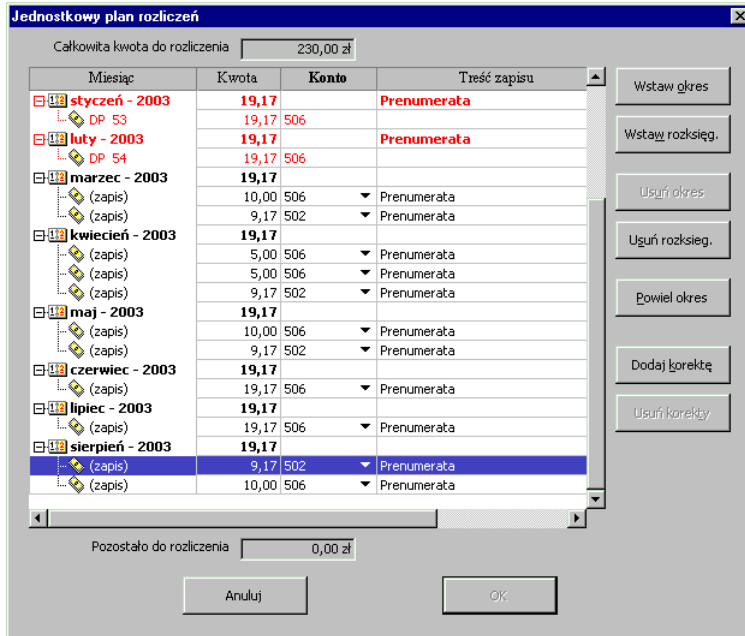
Wstaw okres
Wstaw rozksięg.
Usuń okres
Usuń rozksięg.
Powiel okres
Dodaj korektę
Usuń korektę

Rys-5 Tworzenie nowego planu – krok drugi.

Możliwe jest tutaj modyfikowanie kwot rat oraz nadanie planowi rozliczeń ostatecznego kształtu. Za pomocą kolejnych przycisków można wstawić dowolny okres w planie rozliczeń, wstawić rozksięgowanie, usunąć wybrany okres lub rozksięgowanie, powielić okres, dodać lub usunąć korektę. Można również zmienić konto rozksięgowania kolejnej raty lub treść zapisu. Aby zmienić konto należy kliknąć myszką na przycisk  przy wybranym koncie i z istniejącego otwartego planu kont wskazać wybrane konto. Aby zmienić treść zapisu należy kliknąć myszką w wybraną treść i wpisać nową treść z klawiatury.

Modyfikowanie istniejącego planu

Plany rozliczeń można modyfikować w trybie przeglądania. Aby zmodyfikować istniejący plan rozliczeń należy zaznaczyć go (kliknąć na nim myszką), a następnie wybrać przycisk **Modyfikuj**. Zostanie otwarte okno z planem rozliczeń identyczne jak druga strona kreatora przy tworzeniu nowego RMK (zobacz rys. 5).



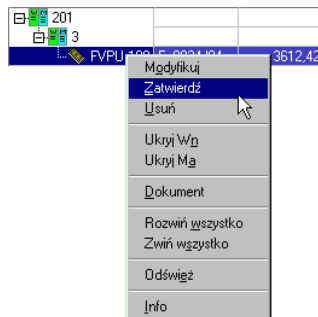
Rys-6 Modyfikacja planu.

Można tutaj wstawić lub usunąć nowy okres, czy rozksięgowanie, powielić okres czy też dodać lub usunąć korektę. Nie można usuwać rat rozliczonych, które wyświetlane są na czerwono. Dozwolona jest korekta takich rat dostępna pod przyciskiem **Dodaj korektę**.

Po dodaniu odpowiednich zmian należy wybrać przycisk **Zakończ**.

Zatwierdzanie planów rozliczeń

Aby zatwierdzić wybrany plan należy kliknąć na nim prawym klawiszem myszy. Rozwinie się okienko z funkcjami do wyboru.

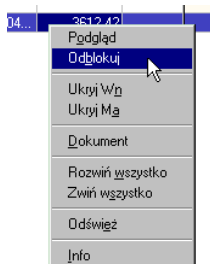


Rys-7 Zatwierdzanie planu.

Z rozwiniętej listy funkcji trzeba wybrać **Zatwierdź**, klikając na nim myszką. Po zatwierdzeniu planu możliwe jest rozliczanie rat. W celu modyfikacji nie rozliczonych rat należy plan odblokować.

Odblokowanie planu rozliczeń

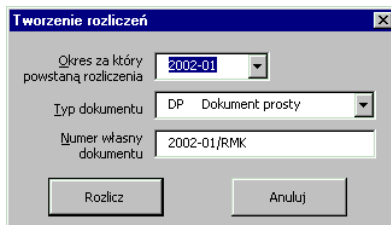
Po zablokowaniu planu nie można modyfikować. Aby móc wprowadzić zmiany należy plan odblokować. W tym celu należy kliknąć prawym klawiszem myszy na wybranym planie. Rozwinie się okienko z listą funkcji do wyboru. Z listy funkcji należy wybrać **Odblokuj**.



Rys-8 Odblokowanie planu.

Rozliczanie rat

Po zaznaczeniu raty, która ma być rozliczona należy wybrać przycisk **Rozlicz**.



Rys-9 Rozliczanie rat.

W otwartym oknie należy wybrać okres, za który powstaną rozliczenia (zmiana okresu spowoduje, że rozliczona będzie inna rata niż ta wybrana), typ dokumentu rozliczającego oraz numer własny tego dokumentu. Można rozliczać wiele rat jednocześnie. W tym celu należy je zaznaczyć myszką klikając w kolejne plany, mając jednocześnie wciśnięty klawisz Shift. Po zakończeniu operacji rozliczania pojawi się okienko z listą dokumentów zapisanych do bufora. W pierwszych trzech kolumnach są pokazane dane zapisanych dokumentów. Kolejne kolumny pokazują dane dokumentów tworzących plany rozliczeń.

Typ dok.	Nr ewid.	Nr własny.	Dok. twor. plan rozliczeń	Konto twor. plan rozliczeń
DP	113	2002-09/RMK	FVZ 97, 166/2002	640-1
DP	114	2002-09/RMK	PK 16, PK 16	641
DP	115	2002-09/RMK	FVZ 167, 2/2002	641
DP	116	2002-09/RMK	FVZ 310, 407/1/S/2002/02	641
DP	117	2002-09/RMK	PK 110, PK 110	641

Zamknij Drukuj Do Excela

Rys-10 Informacja o dokumentach zapisanych do bufora.

Eksport i wydruk danych

Program **RMK** umożliwia eksport zawartych w nim danych do programu **MS EXCEL** w celu ich dalszego wykorzystania lub wydruku.

Aby wysłać dane do programu **MS EXCEL** należy wybrać przycisk **Export**. Zostanie otwarte okno z parametrami eksportu i wydruku.

Do ...	
<input checked="" type="radio"/>	Eksport do dokumentu MS Excel
<input type="radio"/>	Wydruk bezpośrednio na drukarkę
Co drukować	
<input checked="" type="radio"/>	Wszystkie plany
<input type="radio"/>	Zaznaczone plany
OK Anuluj	

Rys-11 Parametry eksportu i wydruku.

W otwartym oknie trzeba wybrać odpowiednie opcje i kliknąć przycisk **OK**. Dane przesłane do programu **MS EXCEL** będą wyglądały podobnie jak przedstawione na rysunku poniżej.

Data	02-12-16									
Firma	INTERCELL RECYCLING Sp z o.o.									
NIP	118-00-01-851									
Adres	01-747 WARSZAWA ELBLĄSKA 9/11									
Zestawienie	Rozliczenia międzyokresowe kosztów									
Konto	Numer dok.	Nr. dokum.	Kwota	Korekta	Wn BO	Ma BO	Wn 2002.01	Ma 2002.01	Wn 2002.02	Ma 2002.02
640-1	FVZ 97	166/2002	3995,57		3995,57					
641	FVZ 167	lut-02	1800		1800,00					
	FVZ 310	407/1/S/2002/02	5923		5923,00					
	FVZ 340	18/2002	1500		1500,00					
	PK 16	PK 16	2000			2000,00				
	PK 110	PK 110	10000			10000,00				

Rys-12 Przesłane dane do programu MS EXCEL.

Notatki

Notatki